

**Legenda**

- ● ● ● ● confine comunale
- ● ● ● ● limite delle UTOE

**AREE MODELLATE ARTIFICIALMENTE**

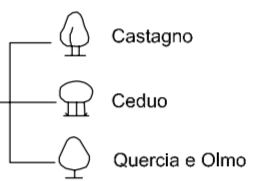
- aree urbanizzate
- aree per l'attività estrattiva
- aree usate come discariche
- aree verdi di uso pubblico
- aree per sedi viarie

**AREE AGRICOLE**

- seminativi semplici
- vivali e colture protette (in serra o in tunnel)
- vigneti, vigneti terrazzati
- frutteti, frutteti terrazzati
- oliveti, oliveti terrazzati
- prati stabili, pascoli, pascoli arborati
- seminativi e sistemi colturali e particolari complessi
- orti
- giardini e parchi
- terrazzamenti agrari
- alberi monumentali
- alberature esistenti in filari o isolati

**AREE BOSCADE E AMBIENTI SEMINATURALI**

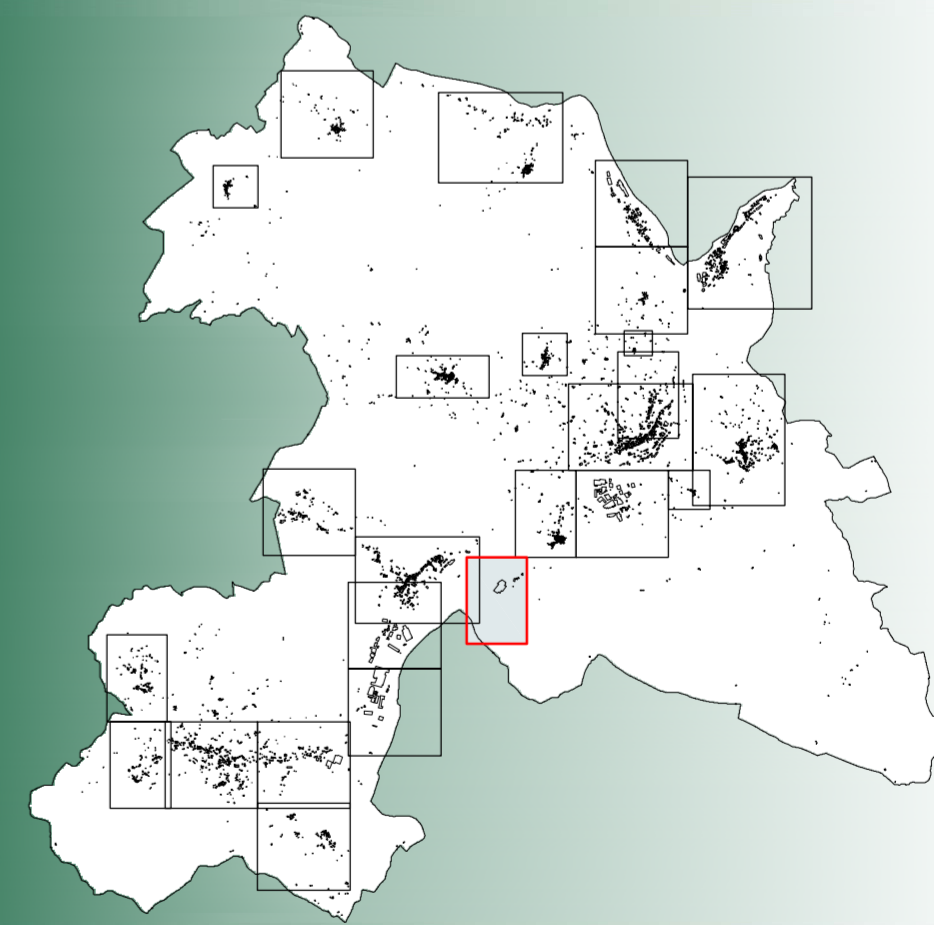
- aree boscate
- rocce nude, rupi, affioramenti rocciosi
- incolti non produttivi
- arbusti e macchia mediterranea



**CORPI IDRICI**

- corsi d'acqua e canali
- aree golenali
- invasi artificiali (bacini idroelettrici e impianti di acquacoltura)

Comune di  
Borgo a Mozzano  
Provincia di Lucca



Sindaco:  
Francesco Poggi  
Assessore all'Urbanistica:  
Silvio Bertagna  
Responsabile del procedimento:  
Geom. Alessandro Brunini  
Garante della comunicazione:  
Dott. Silvana Citti  
Redazione a cura di:  
Dott. arch. Gilberto Bedini  
Con la collaborazione di:  
Geom. Giordano Bedini  
Indagini sulla fragilità geomorfologica:  
Dott. geol. Eugenio Del Grande  
Con la collaborazione di:  
Geom. Francesco Del Grande

Borgo a Mozzano, gennaio 2008

**Regolamento Urbanistico**  
L'uso del suolo nell'ambito territoriale delle U.T.O.E.  
ai sensi della L.R. 03/01/2005, n. 1  
Scala 1:2.000  
U.T.O.E. n. 26 - PIANELLO